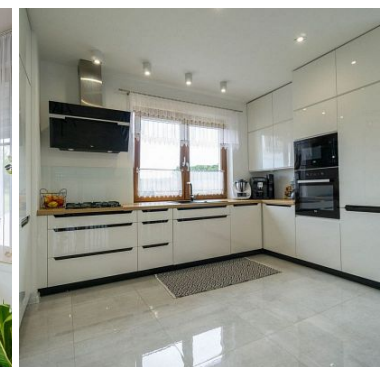


## DOM NA SPRZEDAŻ

liczba pokoi: 5, pow. całkowita: 116,00 m<sup>2</sup>, pow. działki: 4 200,00 m<sup>2</sup>,  
Gryfino, Obrzeża

Cena **1 350 000** zł



Na sprzedaż oferujemy przestronny dom jednorodzinny z użytkowym poddaszem, położony w malowniczej, spokojnej okolicy w otoczeniu zieleni. Nieruchomość znajduje się na imponującej działce o powierzchni **4200 m<sup>2</sup>**, na której znajdują się liczne nasadzenia, w tym drzewa owocowe - idealne dla miłośników przyrody i własnego ogrodu.

### **Dom**

Projektowa powierzchnia użytkowa: **116 m<sup>2</sup>**

Układ pomieszczeń został zaprojektowany z myślą o komforcie całej rodziny:

- **Parter:** przestronny salon z aneksem kuchennym, sypialnia, łazienka z WC, pomieszczenie gospodarcze oraz praktyczna spiżarka.
- **Poddasze użytkowe:** trzy oddzielne sypialnie, łazienka z WC oraz garderoba.

Dom jest gotowy do zamieszkania – pełne wyposażenie może pozostać do dyspozycji nowych właścicieli.

## Instalacje

- ogrzewanie podłogowe w całym domu z pieca na **ekogroszek**,
- w łazienkach grzejniki,
- woda z własnej studni,
- przydomowa oczyszczalnia ścieków.

## Działka i zabudowania

Na terenie posesji znajdują się:

- murowany budynek gospodarczy,
- blaszany garaż,
- wiata na samochody.

## Możliwości zagospodarowania działki

Duża działka daje ogromny potencjał:

- stworzenie **prywatnego ogrodu warzywnego** lub powiększenie sadu,
- budowa **basenu z tarasem i strefą relaksu**,
- wydzielenie **placu zabaw dla dzieci** lub boiska,
- przestrzeń na **hodowlę zwierząt gospodarskich lub pasję ogrodniczą**,
- możliwość **podzielenia terenu na mniejsze części** i wydzielenia np. ogrodu ozdobnego, rekreacyjnego czy strefy grillowej,
- potencjał do prowadzenia **działalności gospodarczej** (np. pracownia rzemieślnicza, warsztat, małe gospodarstwo agroturystyczne).

## Lokalizacja

Dom położony jest w cichej miejscowości otoczonej terenami zielonymi, w pobliżu lasów i malowniczych krajobrazów. Jednocześnie lokalizacja zapewnia szybki i dogodny dojazd do **Gryfina, Szczecina oraz Chojny**. To idealne miejsce dla osób szukających spokoju, przestrzeni i kontaktu z naturą, a zarazem chcących pozostać w zasięgu miasta.

---

Zapraszamy do kontaktu i umówienia się na prezentację – ten dom może być Twoim wymarzonym miejscem do życia!

Symbol	<b>13/PRN/DS</b>	Rodzaj domu	<b>WOLNOSTOJĄCY</b>
Za co opłaty dodatkowe	<b>PRĄD, PODATEK OD NIERUCHOMOŚCI</b>	Warunki gruntowe	<b>DOBRE</b>
Wyposażenie łazienki (wykaz)	<b>WANNA, PRYSZNIC</b>	Stan budynku	<b>BARDZO DOBRY</b>
Rodzaj nieruchomości	<b>DOM</b>	Rodzaj transakcji	<b>SPRZEDAŻ</b>
Status	<b>oferta aktualna</b>	Rodzaj rynku	<b>WTÓRNY</b>
Cena	<b>1 350 000, 00 PLN</b>	Kraj	<b>POLSKA</b>
Województwo	<b>ZACHODNIOPOMORSKI E</b>	Powiat	<b>gryfiński</b>
Gmina	<b>Gryfino</b>	Miejscowość	<b>Gryfino</b>
Dzielnica - osiedle	<b>Obrzeża</b>	Położenie działki	<b>TEREN PŁASKI</b>
Wygląd działki	<b>ZAGOSPODAROWANA</b>	Położenie	<b>WIEŚ</b>
Budynki w sąsiedztwie	<b>OSIEDLE DOMÓW JEDNORODZINNYCH</b>	Powierzchnia całkowita	<b>116, 00 m<sup>2</sup></b>
Powierzchnia działki	<b>4 200, 00 m<sup>2</sup></b>	Kształt działki	<b>PROSTOKĄT</b>
Zagospodarowanie działki	<b>ZABUDOWA, KRZEWY I DRZEWA</b>	Powierzchnia użytkowa	<b>116, 00 m<sup>2</sup></b>
Forma własności działki	<b>WŁASNOŚĆ</b>	Udział w działce	<b>CAŁOŚĆ</b>
Przeznaczenie	<b>MIESZKALNE</b>	Rodzaj budynku	<b>DOM</b>
Rok budowy	<b>2021</b>	Standard	<b>BARDZO DOBRY</b>
Konstrukcja budynku	<b>MUROWANA</b>	Materiał ścian	<b>GAZOBETON</b>
Rodzaj stropu	<b>WYLEWANY</b>	Technika budowy	<b>TRADYCYJNA</b>
Typ kuchni	<b>ANEKS KUCHENNY, POŁĄCZONA Z SALONEM, Z OKNEM</b>	Wyposażenie kuchni	<b>PEŁNE</b>
Liczba łazienek	<b>2</b>	Stan łazienki	<b>BARDZO DOBRY</b>
Wyposażenie łazienki	<b>PEŁNE</b>	Liczba WC	<b>2</b>
Droga dojazdowa	<b>GŁÓWNA DROGA</b>	Rodzaj nawierzchni	<b>ASFALTOWA - KOSTKA</b>

Liczba pokoi	<b>5</b>	Liczba sypialni	<b>4</b>
Umeblowanie	<b>NA ŻYCZENIE</b>	Źródło c.w.	<b>PIEC WĘGLOWY</b>
Ogrzewanie	<b>C.O. WĘGLOWE</b>	Podpiwniczenie /piwnica	<b>NIEPODPIWNICZONY</b>
Stan instalacji	<b>NOWA</b>	Forma własności	<b>PEŁNA WŁASNOŚĆ</b>
Winda w nieruchomości	<b>NIE</b>	Energia elektryczna	<b>TAK</b>
Napięcie 400V (siła)	<b>NIE</b>	Rodzaj kanalizacji	<b>PRZYDOMOWA OCZYSZCZALNIA ŚCIEKÓW</b>
Źródło wody	<b>STUDNIA</b>	Uciążliwość okolicy	<b>CICHE</b>
Klimatyzacja	<b>NIE</b>	Telewizor	<b>TAK</b>
Lodówka	<b>TAK</b>	Pralka	<b>TAK</b>
Piekarnik	<b>TAK</b>	Zmywarka	<b>TAK</b>
Kuchnia gazowa	<b>TAK</b>	Drzwi antywłamaniowe	<b>TAK</b>
Rodzaj okien	<b>PLASTIKOWE, DREWNIANE</b>	Pokrycie dachu	<b>DACHÓWKA CERAMICZNA</b>
Kształt dachu	<b>SKOŚNY</b>	Poddasze	<b>UŻYTKOWE</b>
Rodzaj podłogi	<b>PANELE, TERAKOTA</b>	Elewacja	<b>BARANEK</b>
Rodzaj ogrodzenia	<b>SIATKA</b>	Ogrodzenie	<b>PEŁNE</b>
Wodomierz	<b>TAK</b>	Garaż	<b>TAK</b>
Typ garażu	<b>WIATA GARAŻOWA</b>	Ogródek	<b>TAK</b>
Garderoba	<b>TAK</b>	Pomieszczenie gospodarcze	<b>TAK</b>
Kominek	<b>NIE</b>	Taras	<b>TAK</b>
Osobne WC	<b>NIE</b>		

Malwina Naumowicz  
licencjonowany pośrednik531-755-433  
mn@partner-nieruchomosci.comWięcej ofert na stronie [www.partner-nieruchomosci.com](http://www.partner-nieruchomosci.com)